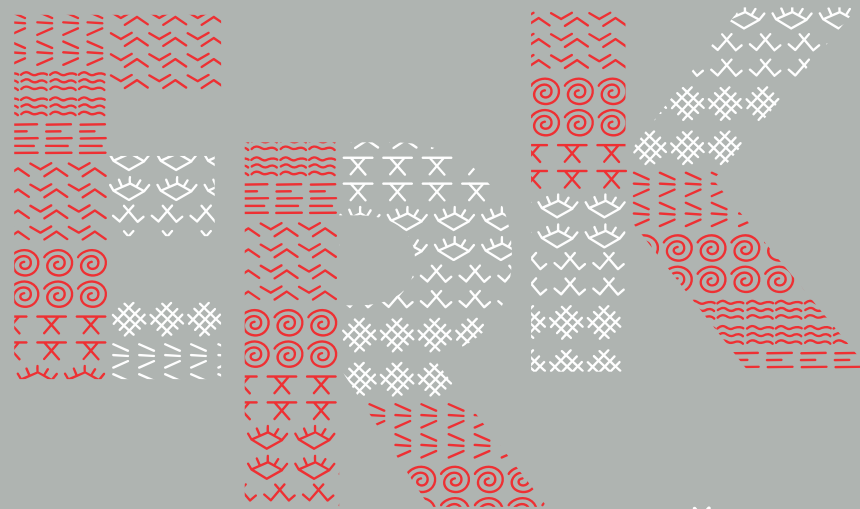


Eesti Rahvakultuuri Keskus- täna, homme

Kalle Vister
direktor

19.10.2024
Tartu



EESTI
RAHVAKULTUURI
KESKUS





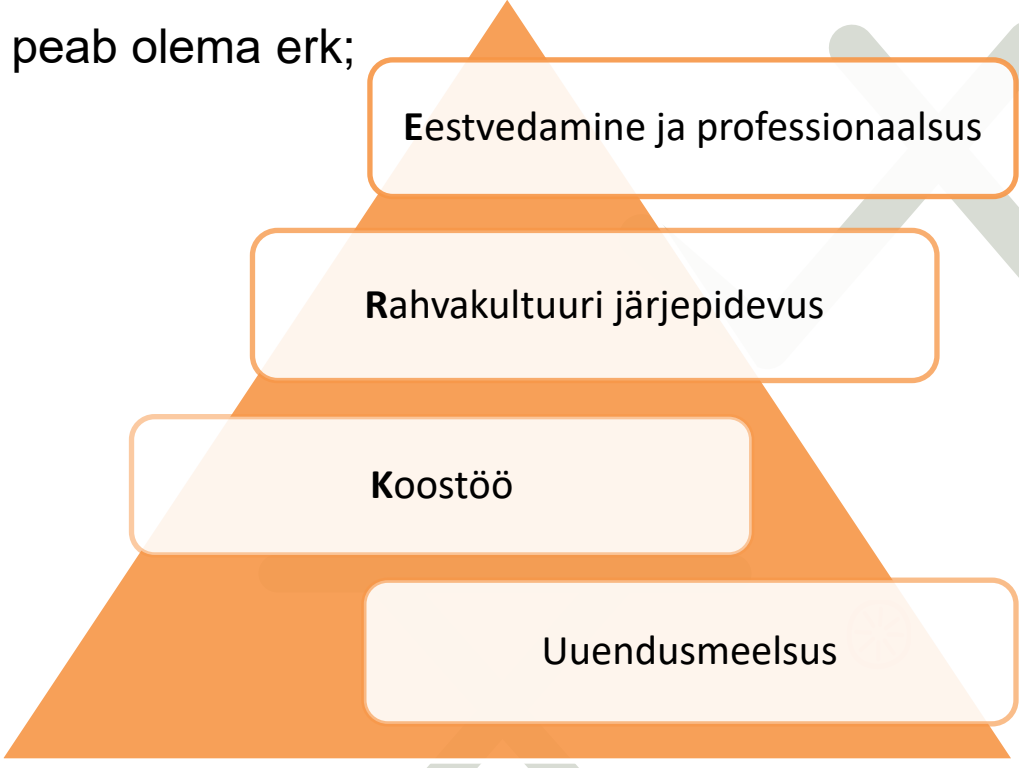
Eesti Rahvakultuuri Keskus

1. Eesti Rahvakultuuri Arenduskeskus ja Kultuuritöötajate Täienduskool (eelkäijad). Loodi Eesti Arendus- ja Koolituskeskus (01.10.1994) ja Rahvakultuuri Keskus (01.01.2012)
2. Eesti Rahvakultuuri Keskus tegutseb [Kultuuriministeeriumi](#) haldusalas eesti rahvusliku identiteedi säilimise ning elujõulise rahvakultuuriruumi tagamise ja arengu nimel
3. Valdkondlik Kompetentsikeskus (kogemused, teadmised, oskused - inimeste ja organisatsioonide koostöö kaudu)



Eesti Rahvakultuuri Keskus

- on Kultuuriministeeriumi hallatav riigiasutus;
- meile meeldib öelda, et rahvakultuur peab olema erk;
- meie põhiväärtused on:



Eestvedamine ja professionaalsus

Rahvakultuuri järjepidevus

Koostöö

Uuendusmeelsus

Eesti Rahvakultuuri Keskus ajas

1997 loodi maakondlike rahvakultuurispetsialistide ametikohad

2007 rahvakultuuri andmekogu (RAKU) pidamine

2008 UNESCO vaimse kultuuripärandi konventsiooni rakendusasutus

2012 riiklike toetusprogrammide (toetusmeetmete) koordineerimine

2017 Vabariigi Valitsuse otsus keskuse Tallinnast väljaviimisest

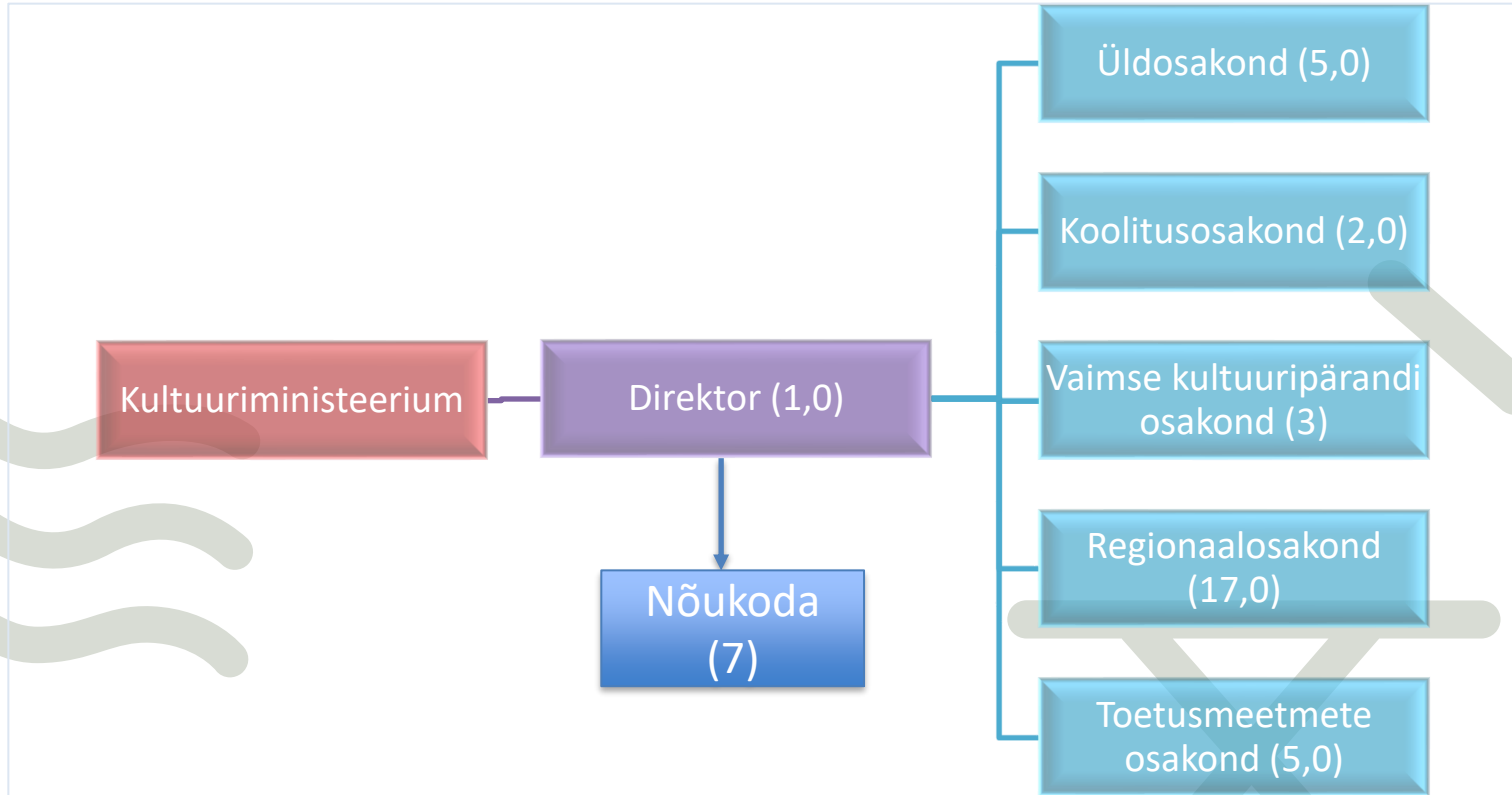
03.01.2019 RK peamaja avamine Viljandis

21.10.2019 koolitusmaja avamine Viljandis

06.04.2020 Eesti Rahvakultuuri Keskus

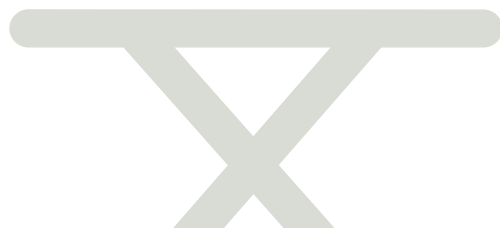


Organisatsiooni struktuur



Koostööpartnerid

- [Eesti Harrastusteatri Liit \(EHL\)](#)
- [Eesti Kooriühing \(EKÜ\)](#)
- [Eesti Rahvakunsti ja Käsitöö Liit \(ERKL\)](#)
- [Eesti Rahvatantsu- ja Rahvamuusika Selts \(ERRS\)](#)
- [Eesti Folkloorinõukogu \(EFN\)](#)
- [Eesti Rahvamajade Ühing \(ERMÜ\)](#)
- [Eesti Kultuuriseltside Ühendus \(EKSÜ\)](#)
- [Eesti Laulu- ja Tantsupeo SA \(ELTSA\)](#)
- [Tartu Ülikool](#)
- [Eesti Rahva Muuseum](#)
- [Eesti Piimandusmuuseum](#)
- [Eesti Pärimusmuusika Keskus](#)



Rahvatantsujuhtide kool (ERRS)



Rahvarõivaste valmistajate kool ERMis
7. lennu lõputööde esitlus



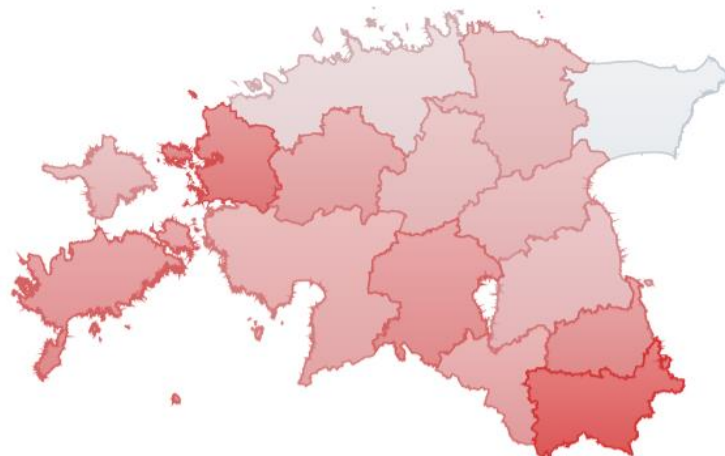
Pärandihoidja tunnustamine



EESTI RAHVAKULTUURI KESKUSE REGIONAALNE VÕRGUSTIK



Rahvakultuuri harrastajate osakaal rahvaarvust maakonniti (%)



Rahvakultuuri harrastajate osakaal



Rahvakultuuri harrastajate arv Eestis kokku 2008-2023

Rahvakultuuri harrastajate arv aastate lõikes





Koolituse sihtgrupid

- Rahvamajade ja kultuurikeskuste töötajad, KOV ametnikud
- Õpetajad
- Raamatukogude, väikemuuseumide töötajad
- Rahvatantsujuhid
- Koorijuhid
- Harrastusteatri lavastajad
- Kultuurivaldkonna MTÜ-de esindajad
- Vähemusrahvuste kultuuriseltside esindajad
- Kogukondade esindajad



KOV ametnike arendusprogramm



KOV kultuurikorraldajate täienduskursus



Praktikabaas

- Koostöö ERMÜ-ga
- ERK (kursuse- ja lõputööd)
- **Etnoloogia, folkloristika, rakendusantropoloogia ja kultuuriuuringute praktika**
- **Andragoogika praktika**
- **Infoteadus-, turundus- ja kommunikatsiooni praktika**
- **Kultuurikorralduslik praktika**
- **Personalitöö praktika**



Proloog

2003 UNESCO (*vaimse kultuuripärandi kaitse konventsioon*)

2005 UNESCO (*kultuuri väljendusvormide mitmekesisuse kaitse ja edendamise konventsioon*)

“Lõuna-Eesti keel ja kultuur 2000-2004” oli esimene Kultuuriministeeriumi loodud kultuuriprogramm.



Milleks regionaalsed toetusmeetmed?

17. oktoobril 2003. aastal võeti UNESCO-s vastu vaimse kultuuripärandi kaitse konventsioon, mille eesmärkide täitmist toetavad kõik kultuuriruumid.

Sellest tulenevalt on toetuste eesmärkideks:

- **väärtustada** ja **taaselustada** Eesti erinevatele kultuuriruumidele omast elulaadi, tavasid ja kombeid, oskusi ning keelelist eripära;
- **aidata kaasa** vaimse ja materiaalse kultuuripärandi säilimisele, taastumisele ning arengule;
- kohalikus kultuuris osalejate ringi laiendamine ja eriti **noorte sidumine** esivanemate keele ja kultuuripärandiga.

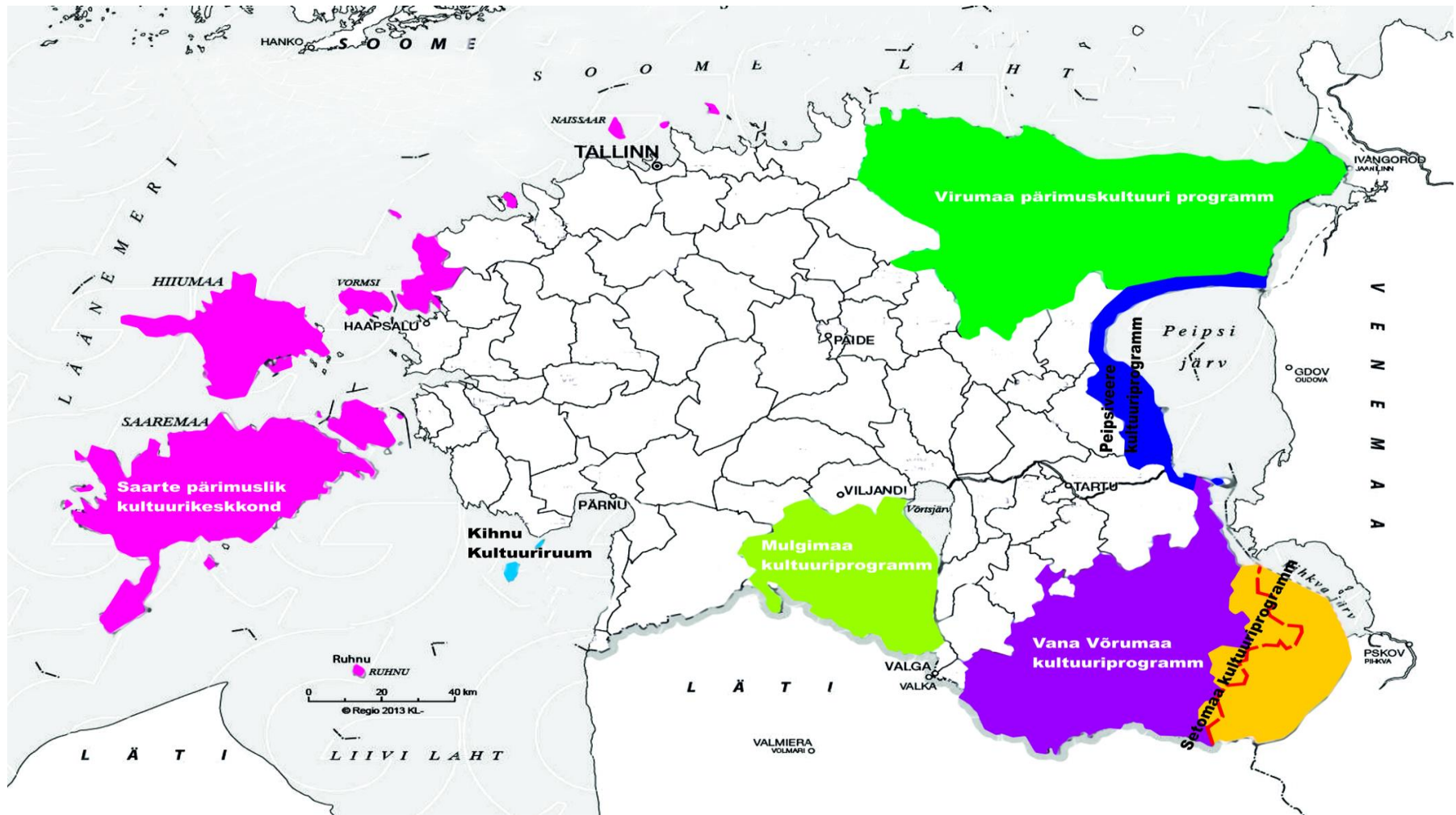
Erinevate toetusmeetmete rakendamisega aitame kaasa rahvakultuuri ja vaimse kultuuripärandi väärtustamisele ning arendamisele.



Milleks kultuuriprogrammid?

- Kultuuriprogrammide kaudu aitab riik kaasa kultuuriruumide vaimse kultuuripärandi säilimisele, püsimisele ja kogukonna tegevusele selles sfääris.
- Kultuuriruumide programmid on regionaalselt olulised, sest toetavad üldjuhul äärealadele jäävaid kogukondi, kus pärimuskultuur on paremini säilinud.





Toetusmeetmed

1. Rahvakultuuri valdkonna partnerorganisatsioonide toetamine (alates 1999)
2. Folkloorifestivalide toetamine (alates 2000)
- 3. Setomaa pärimuskultuuri toetamine (alates 2003)**
4. Etenduskunstide regionaalse kättesaadavuse toetused “Teater maal” (alates 2005)
- 5. Kihnu kultuuriruumi toetamine (alates 2008)**
- 6. Saarte pärimuskultuuri toetamine (alates 2008)**
- 7. Mulgimaa pärimuskultuuri toetamine (alates 2010; eelnevalt programm „Lõunaeesti keel ja kultuur“ 2000-2009)**
- 8. Peipsiveere pärimuskultuuri toetamine (alates 2009)**
- 9. Vana-Võromaa pärimuskultuuri toetamine (alates 2010; eelnevalt programm „Lõunaeesti keel ja kultuur“ 2000-2009)**
- 10. Virumaa pärimuskultuuri toetamine (alates 2011)**
11. Laulu- ja tantsupeoliikumises osalevate kollektiivide juhendajate tööjõukulu toetus (2021)
12. Maakondlike ning maakondade üleste laulu- ja tantsupidude toetamine (alates 2024)



2023 aasta toetusmeetmete kokkuvõte

	Toetusmeede	taotlusi kokku	summas €	2023. a eelarve	rahastatud projekte	summas € (koos jääkidega)
1	Kihnu kultuuriruum	23	198 901	115 272	19	115 272
2	Mulgimaa pärimuskultuur	33	159 336	122 398	29	123 232
3	Peipsiveere pärimuskultuur	19	78 128	51 323	18	51 323
4	Saarte pärimuskultuur	34	107 771	83 772	31	85 186
5	Setomaa pärimuskultuur	77	246 851	199 737	75	200 042
6	Virumaa pärimuskultuur	39	137 793	73 722	26	82 229
7	Vana-Võromaa pärimuskultuur	46	225 894	110 000	43	112 576
8	Folkloorifestivalide toetamine	16	69 462	32 196	15	32 596
9	Regionaalne kultuuritegevus	459	2 502 752	416 912	204	507 936
10	LTP juhendate palgatoetus	510	1 906 791	1 800 000	501	1 878 226
11	Rahvakultuuri partnerorganisatsioonid	7	686 164	484 860	7	484 860
12	Teater maal	527	252 284	156 250	502	205 621
	KOKKU	1 790	6 572 127	3 646 442	1 470	3 879 099

LTP kollektiivi juhendajate palgatoetuse üldandmed aastate lõikes

Aasta	*KUM -TALO min kultuuritöötajate palga kokkulepe €	KUM-TALO kokkuleppesist tulenev tunnitasu min määr €	Toetusmeetme eelarve	Taotletud toetuste hulk	Taotletud toetuste summa	Toetuse saajate hulk	Toetusteks eraldatud summa	Taotlusvoorude arv aastas
2021	1300	15.50	2 590 000	393	925 185	356	857 507	2
2022	1300	15.50	2 410 000	505	1 634 586	484	1 590 808	2
2023	1400	16.66	1 800 000	504	1 887 368	501	1 878 226	1
2024	1600	19.05	2 560 000	641	2 675 307	615	2 574 370	1



Erinevus eelarves ja väljamakses

Jäägid on tekkinud mitterealiseerunud projektide või osaliselt kasutatud toetuste tagasimaksete arvelt.

Toetussummade kasutamata jäägid kantakse tagasi ja lisatakse taotlusvooru järgmise aasta eelarvele *(selgituseks nt Rahandusministeerium teeb otsuse jääkide ülekandmise osas 2024. a eelarvesse Eesti Rahvakultuuri Keskusele 2024. aasta mais-juunis ning jääki saab hakata jagama pärast kultuuriministri poolt 2024. a eelarve muutmise käskkirja jõustumist).*



Soovid osaleda infoväljas?

- Toetusmeetmete osakond koostöös maakonna rahvakultuurispetsialistiga viib läbi infopäevi kohapeal või vajadusel ka veebivahendusel.
- Eesti Rahvakultuuri Keskuse kodulehelt vastava toetusmeetme juurest <https://rahvakultuur.ee/toetused/toetusmeetmed/>
- Sisene taotluskeskkonda <https://toetused.kul.ee/et/login> ja asu taotlust täitma.
- Abi saad vastava toetusmeetme koordinaatorilt <https://rahvakultuur.ee/kontakt/>



Muret teeb:

- sädeinimeste vahetus kogukondades (nõrgad projektide eestvedajad);
- ülepaisutatud eelarved, mis näitavad seda, et küsime rohkem niikuinii antakse vähem;
- eelarve planeerimine (lisa)ressursside saamise osas (*lisatoetusi ei saadud, sündmus ei toimu, toetus makstakse tagasi*);
- ajaplaneerimine (*sündmus ei toimu, toetus makstakse tagasi*);
- haldusreformi muutuste käigus ei saada enam aru, kas ja mis on oluline.



Vaimne kultuuripärand

Elav pärand

Intangible cultural heritage (UNESCO)

UNESCO vaimse kultuuripärandi kaitse konventsioon (2003) –

Rahvusvaheline kokkulepe vaimse kultuuripärandi

hoidmiseks ja väärtustamiseks.

Eesti ühines konventsiooniga 2006. aastal



United Nations
Educational, Scientific and
Cultural Organization



Intangible
Cultural
Heritage



Paastu- maarja- päeva tähistamine

Maarja- ja paastupäevade tähistamine on üks meie vanimaid ja olulisemaid kultuuripärandi elemente. Nende tähtsust on raske üle hinnata, sest need on meie identiteedi ja ajaloo olulised osad. Tähistamine annab meile võimaluse ühenduda oma juurtega ja tunda end osa suurest kogukonnast.

Maarja- ja paastupäevade tähistamine on meie kultuuripärandi oluline osa. Nende tähtsust on raske üle hinnata, sest need on meie identiteedi ja ajaloo olulised osad. Tähistamine annab meile võimaluse ühenduda oma juurtega ja tunda end osa suurest kogukonnast.

Mulgi pudru valmistamine ja söömine Mulgimaal

Mulgi pudru valmistamine on traditsiooniline ja oluline osa meie kultuuripärandist. See on lihtne, kuid maitsev ja tervislik toiduvalmistamine, mis on olnud meie elu osa juba sajandeid.

Mulgi pudru valmistamine on traditsiooniline ja oluline osa meie kultuuripärandist. See on lihtne, kuid maitsev ja tervislik toiduvalmistamine, mis on olnud meie elu osa juba sajandeid.

Mulgi pudru valmistamine on traditsiooniline ja oluline osa meie kultuuripärandist. See on lihtne, kuid maitsev ja tervislik toiduvalmistamine, mis on olnud meie elu osa juba sajandeid.

Mulgi pudru valmistamine on traditsiooniline ja oluline osa meie kultuuripärandist. See on lihtne, kuid maitsev ja tervislik toiduvalmistamine, mis on olnud meie elu osa juba sajandeid.

Mulgi pudru valmistamine on traditsiooniline ja oluline osa meie kultuuripärandist. See on lihtne, kuid maitsev ja tervislik toiduvalmistamine, mis on olnud meie elu osa juba sajandeid.



PÄRAND ELAB!

Eesti vaimse kultuuripärandi nimistu näitus

Vaimne kultuuripärand tähendab põlvest põlve edasiandud teadmisi, oskusi, kogemisi ja tavasid, mis on meie tähtsaks ja praeguseni säilinud. See on meie identiteedi ja ajaloo oluline osa. Tähistamine annab meile võimaluse ühenduda oma juurtega ja tunda end osa suurest kogukonnast.

Vaimne kultuuripärand tähendab põlvest põlve edasiandud teadmisi, oskusi, kogemisi ja tavasid, mis on meie tähtsaks ja praeguseni säilinud. See on meie identiteedi ja ajaloo oluline osa. Tähistamine annab meile võimaluse ühenduda oma juurtega ja tunda end osa suurest kogukonnast.

Vaimne kultuuripärand tähendab põlvest põlve edasiandud teadmisi, oskusi, kogemisi ja tavasid, mis on meie tähtsaks ja praeguseni säilinud. See on meie identiteedi ja ajaloo oluline osa. Tähistamine annab meile võimaluse ühenduda oma juurtega ja tunda end osa suurest kogukonnast.

Vaimne kultuuripärand tähendab põlvest põlve edasiandud teadmisi, oskusi, kogemisi ja tavasid, mis on meie tähtsaks ja praeguseni säilinud. See on meie identiteedi ja ajaloo oluline osa. Tähistamine annab meile võimaluse ühenduda oma juurtega ja tunda end osa suurest kogukonnast.

Vaimne kultuuripärand tähendab põlvest põlve edasiandud teadmisi, oskusi, kogemisi ja tavasid, mis on meie tähtsaks ja praeguseni säilinud. See on meie identiteedi ja ajaloo oluline osa. Tähistamine annab meile võimaluse ühenduda oma juurtega ja tunda end osa suurest kogukonnast.

Vaimne kultuuripärand tähendab põlvest põlve edasiandud teadmisi, oskusi, kogemisi ja tavasid, mis on meie tähtsaks ja praeguseni säilinud. See on meie identiteedi ja ajaloo oluline osa. Tähistamine annab meile võimaluse ühenduda oma juurtega ja tunda end osa suurest kogukonnast.

<https://rahvakultuur.ee/vkp/>
<https://rahvakultuur.ee>

Näituse meeskond:
Koostanud: Jüri Kallaste, Eesti Rahvakultuuri Instituut
Tolgupeetaja: Milla Pärn, Eesti Rahvakultuuri Instituut
Kujundus: Milla Pärn, Krista Lepand, Liisa, Birka & Strööm
Kesktoetusepääsete haldamine: Kesktoetusepääsete haldamine
Lõppekujundus: Margit Sõm
Näituse viimistamine toetati Eesti Kultuurimälestiste





Suulinepärand

11.–12.05 Rõuges
JUTUVESTMISFESTIVAL

ÕÕBIKUÕÖD

rahvakultuur.ee



ERK-i suundumused 2024.aastaks

- Osalemine rahvusvahelises koostöös;
- Koostöö KOV-dega;
- Koostöö noortega (huviharidus, koolid, lasteaiad);
- Koostöö muuseumidega (ERM, Viljandi Muuseum, Eesti Piimandusmuuseum).



Koostöölepe Eesti Piimandusmuuseumiga

06.03.2024



Koostöölepe Eesti Pärimusmuusika Keskusega

15.05.2024





Tänan!



www.rahvakultuur.ee



